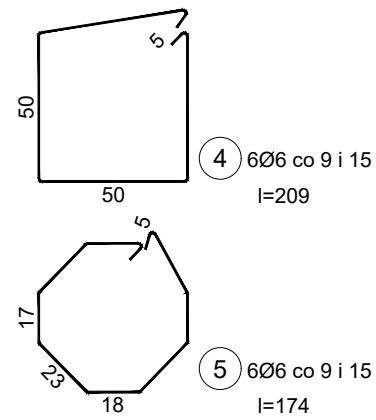
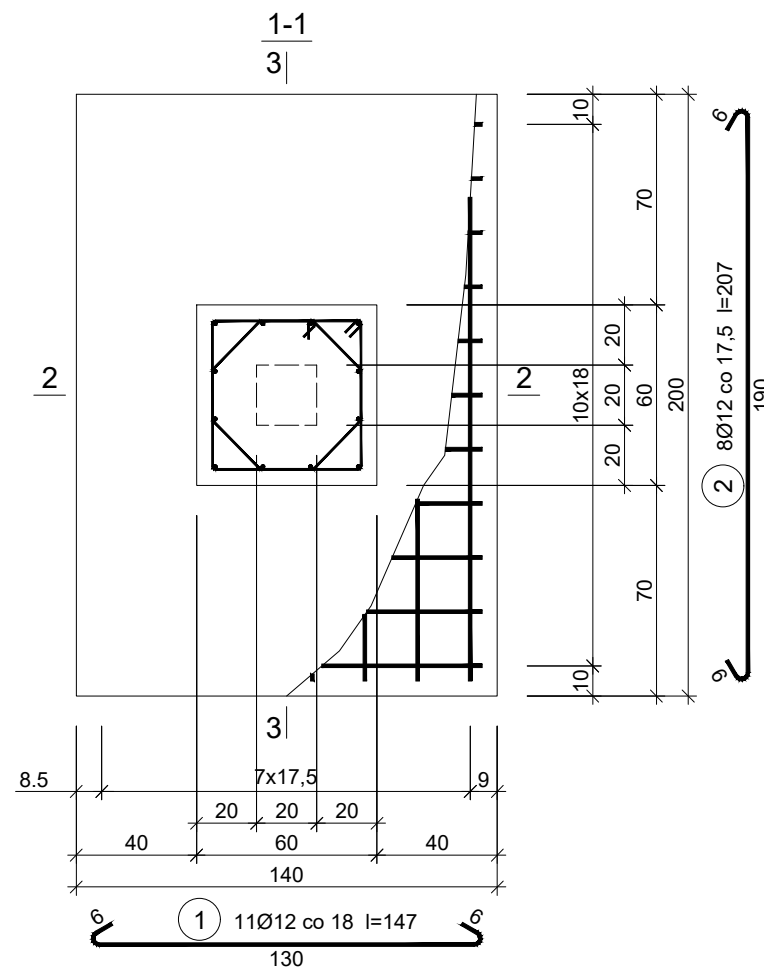
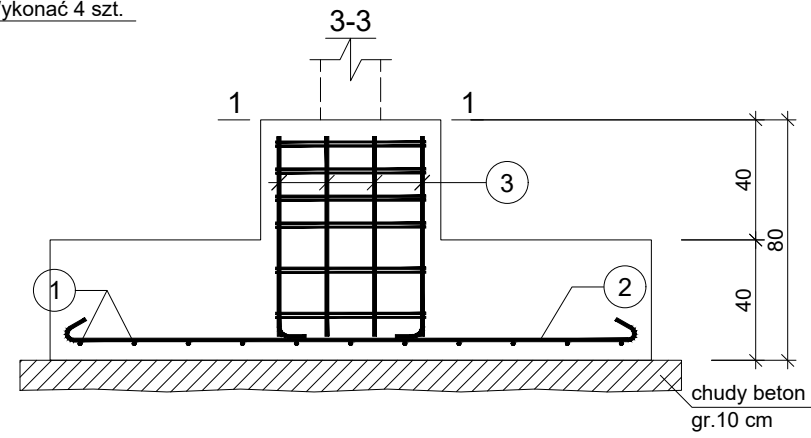
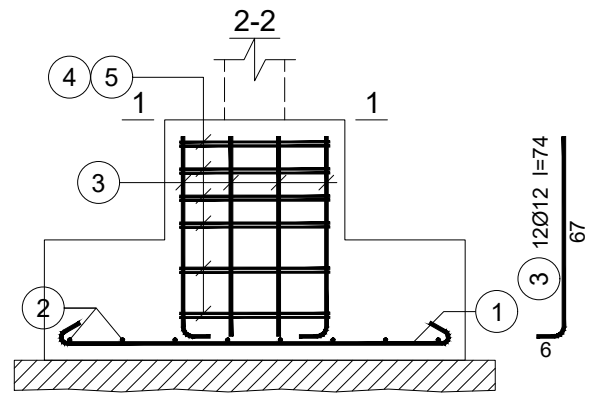


Stopa fundamentowa SF 2

Wykonać 4 szt.



Beton B25 (C20/25)
Stal RB500W
St0S-b
Otulina $c_{nom} = 50$ mm

Wykaz zbrojenia

Nr pręta	Średnica [mm]	Długość [cm]	Liczba [szt.]			Długość całkowita [m]			
			prętów w 1 elemencie	elementów	całkowita prętów	St0S-b		RB500W	
						Ø6	Ø12	Ø12	
Stopa fundamentowa SF 2 - wykonać 4 szt.									
1	12	147	11	4	44		64,68		
2	12	207	8	4	32		66,24		
3	12	74	12	4	48			35,52	
4	6	209	6	4	24	50,16			
5	6	174	6	4	24	41,76			
Długość całkowita wg średnic						[m]	92,0	131,0	35,6
Masa 1mb pręta						[kg/mb]	0,222	0,888	0,888
Masa prętów wg średnic						[kg]	20,4	116,3	31,6
Masa prętów wg gatunków stali						[kg]	136,7		31,6
Masa całkowita						[kg]	169		

UWAGA: Długość pręta jest długością obliczoną na podstawie wymiarów w osi pręta (metoda B wg PN-EN ISO 3766:2006)

USŁUGI PROJEKTOWE I NADZÓR BUDOWLANY
mgr inż. Łukasz Górczak
Bruszczewo ul. Przysiecka 18
64-030 Śmigiel

Nazwa	Imię i Nazwisko	Skala : 1:25	Data: 01.2024
Projektant architektury, konstrukcji	Tech. bud. Mieczysław Górczak	Inwestycja: Przebudowa hali udojowej 2x10 na hale 2x15 w Gryżynie	
Nr ewid. upr.:	1580/93/Lo	Lokalizacja: Gryżyna, dz. nr 19/34	
Projektant konstrukcji	mgr inż. Łukasz Górczak	Inwestor: STADNINA KONI "RACOT" SP. Z O. O. ul. Dworcowa 5 64-000 Kościan	
Nr ewid. upr.:	WKP/0263/P00K/13	Rysunek: Szczegół Stopa fundamentowa SF 2	Rys. nr: 11
Opracował			Strona: 26