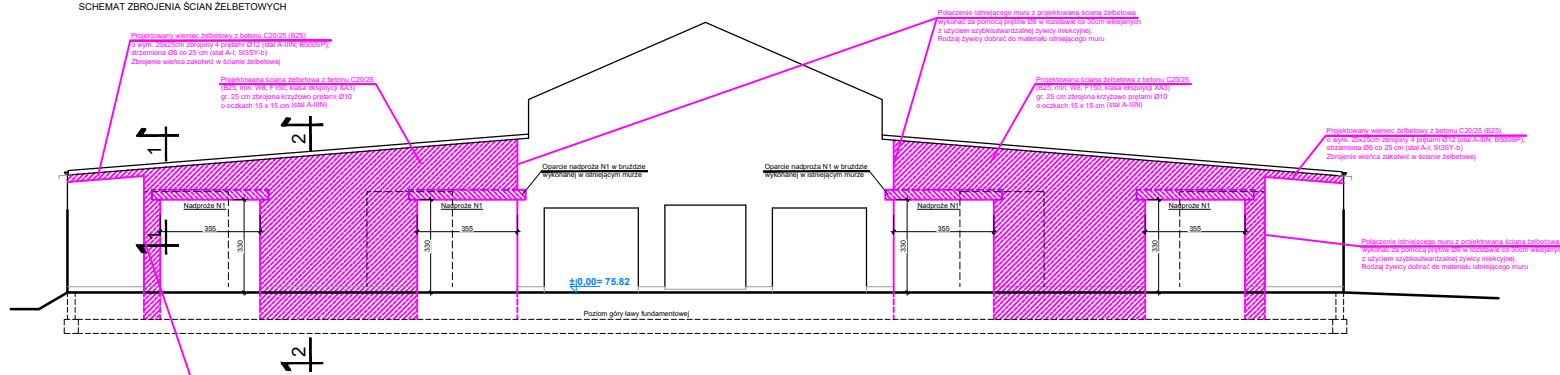


SCHEMAT ZBRÓJENIA ŚCIAN ŻELBETOWYCH



Przekładający element żelbetowy z betonu C30/37 (S20)
 w formie: nadproże zewnętrzne z wyznakiem N1 (dł. 4912 mm, szerokość 395 mm, wysokość 330 mm) - szeregowa S8 co 25 cm (stal A-I: S335Y-R)
 Złączenie wnętrza zakończeń w ścianie żelbetowej

Przekładający element żelbetowy z betonu C30/37 (S20)
 (dł. 1000 mm, szerokość 395 mm, wysokość 330 mm) - szeregowa S8 co 25 cm (stal A-I: S335Y-R)
 w rozstawie 15 x 15 cm (stal A-III)

Połączenie istniejącego muru z projektowaną ścianą żelbetową
 wykonane za pomocą prętów NP w rozstawie 100 cm włącznie
 z użyciem szybkozwarzanej żyłki iniekcyjnej.
 Rodzaj żyłki dobrany do materiału istniejącego muru

Przekładający element żelbetowy z betonu C30/37 (S20)
 (dł. 1000 mm, szerokość 395 mm, wysokość 330 mm) - szeregowa S8 co 25 cm (stal A-I: S335Y-R)
 w rozstawie 15 x 15 cm (stal A-III)

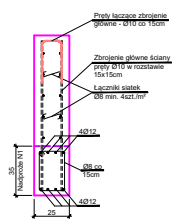
Przekładający element żelbetowy z betonu C30/37 (S20)
 w formie: nadproże zewnętrzne z wyznakiem N1 (dł. 4912 mm, szerokość 395 mm, wysokość 330 mm) - szeregowa S8 co 25 cm (stal A-I: S335Y-R)
 Złączenie wnętrza zakończeń w ścianie żelbetowej

Połączenie istniejącego muru z projektowaną ścianą żelbetową
 wykonane za pomocą prętów NP w rozstawie 100 cm włącznie
 z użyciem szybkozwarzanej żyłki iniekcyjnej.
 Rodzaj żyłki dobrany do materiału istniejącego muru

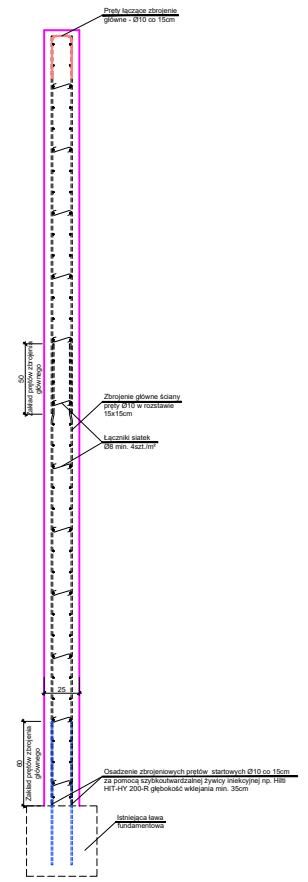
Połączenie istniejącego muru z projektowaną ścianą żelbetową
 wykonane za pomocą prętów NP w rozstawie 100 cm włącznie
 z użyciem szybkozwarzanej żyłki iniekcyjnej.
 Rodzaj żyłki dobrany do materiału istniejącego muru

N1 - nadproże żelbetowe o wymiarach 25x395cm (łącznie w ścianie żelbetowej)
 zbrojone prętami górnymi i dolnymi S8 co 25 cm (stal A-I: S335Y-R), szeregowa
 S8 w rozstawie 15x15 cm (stal A-III).
 Pręty górne przedłużać min. 30cm poza obręb okna

**Przekrój 1-1
 skala 1:20**



**Przekrój 2-2
 skala 1:20**



Rysunek nr 13			
OBJEKT MODERNIZACJA BUDYNKU INWENTARSKIEGO - OBORY		Skala: 1:100	
RYSUNEK SCHEMAT ZBRÓJENIA ŚCIAN ŻELBETOWYCH			Data: 27.04.2023r
ADRES BUDOWY Grzyźnia, ul. Zielona, działka nr 19/34			
INWESTOR Starostwo Powiatowe w Żywcu ul. Dworkowa 5, Racław 44-600 Żywiec			
Stan: Projekt budowlany		Istota: Konstrukcja	
Autor projektu mgr inż. Mirosław Wędras		mgr inż. Mirosław Wędras mgr inż. Mirosław Wędras mgr inż. Mirosław Wędras	