

ZESTAWIENIE STALI

POZ.	NR PRĘTA	RODZAJ STALI	DŁUGOŚĆ [cm]	LICZBA SZTUK	DŁ. ŁĄCZNA [m]		UWAGI
					A-IIIIN	Ø10	
PŁYTA P2 20x63x110cm 2 szt.	1	Ø10 A-IIIIN	225	8		18,00	
	2	Ø10 A-IIIIN	125	14		17,50	
PŁYTA P3 20x77x110cm 2 szt.	1	Ø10 A-IIIIN	225	10		22,50	
	2	Ø10 A-IIIIN	153	14		21,42	
PŁYTA P4 20x95x110cm 2 szt.	1	Ø10 A-IIIIN	225	12		27,00	
	2	Ø10 A-IIIIN	191	14		26,74	
PŁYTA P5 20x73x110cm 3 szt.	1	Ø10 A-IIIIN	225	15		33,75	
	2	Ø10 A-IIIIN	145	14		20,30	
PŁYTA P6 20x67x110cm 2 szt.	1	Ø10 A-IIIIN	225	8		18,00	
	2	Ø10 A-IIIIN	133	14		18,62	
DŁUGOŚĆ RAZEM [m]						223,83	
MASA JEDNOSTKOWA [kg/m]						0,617	
MASA [kg]						138,10	
MASA OGÓŁEM [kg]						138,10	
WYKONAĆ: x 1						138,10	

UWAGA : Wszystkie wymiary prętów podawane są w osiach prętów.

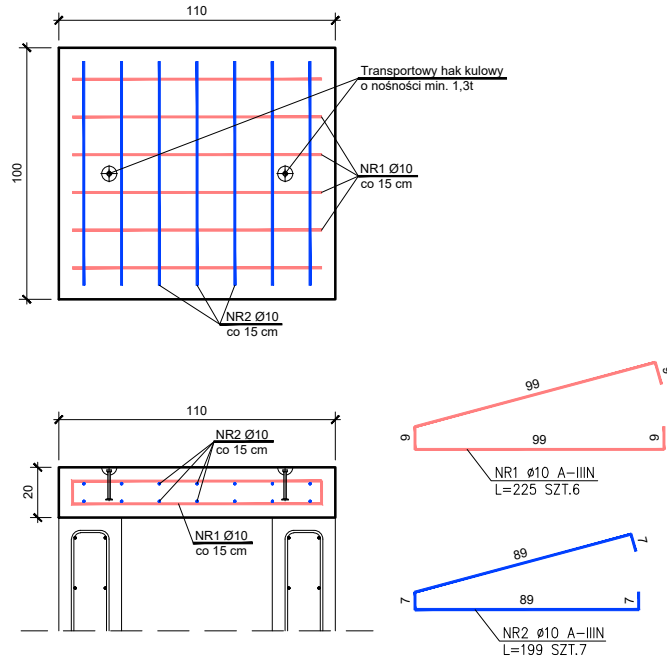
UWAGI:

- Beton C20/25 (B25, wodoszczelność W8, F150);
- Stal zbrojeniowa A-IIIIN (B500SP); stal konstrukcyjna S235
- Minimalna grubość otuliny $c_{nom}=50mm$
- Izolacja przeciwwilgociowa wg projektu architektonicznego.
- Przed przystąpieniem do realizacji wykonawca powinien zapoznać się i sprawdzić przedmiotowe zestawienie materiałów.
- W przypadku różnic w wymiarach między rysunkami konstrukcyjnymi, a architektonicznymi, bądź innymi branżowymi należy powiadomić projektanta
- Przestrzegać terminów rozszalań, podpory montażowe usuwać dopiero po osiągnięciu pełnej wytrzymałości betonu.
- Rysunek należy rozpatrywać z pozostałymi rysunkami konstrukcyjnymi, architektonicznymi i instalacyjnymi.
- Prowadzić szczególną pielęgnację betonu.
- Pręty dopasować do szalunku.
- Wszystkie wymiary sprawdzić na budowie
- Dopuszcza się wykonanie elementów jako prefabrykowanych.
W płytach należy zabetonować haki transportowe kulowe (rozміszczenie zbrojenia dodatkowego wokół zawiesi wg zaleceń producenta)

UWAGA:

SZEROKOŚĆ PŁYT POBRAĆ Z NATURY
PO WYKONANIU KORYTARZY GNOJOWYCH

PŁYTA P1 PRZEKRYCIA KANAŁU 20x100x110cm - 14 szt.



ZESTAWIENIE STALI PŁYT P1

POZ.	NR PRĘTA	RODZAJ STALI	DŁUGOŚĆ [cm]	LICZBA SZTUK	DŁ. ŁĄCZNA [m]		UWAGI
					A-IIIIN	Ø10	
	1	Ø10 A-IIIIN	225	6		13,50	
	2	Ø10 A-IIIIN	199	7		13,93	
DŁUGOŚĆ RAZEM [m]						27,43	
MASA JEDNOSTKOWA [kg/m]						0,617	
MASA [kg]						16,92	
MASA OGÓŁEM [kg]						16,92	
WYKONAĆ: x 14szt.						236,88	

UWAGA : Wszystkie wymiary prętów podawane są w osiach prętów.

Minimalne średnice wewnętrzne gięcia:			
Średnica pręta d_s [mm]	Haki, strzemiona, pętle	Otulina prostopadła do płaszczyzny gięcia	Pręty odgięte
$< \phi 20$	$d=4d_s$	$>5cm$ i $>3d_s$	15 d_s
$\phi 20-\phi 28$	$d=7d_s$	$\leq 5cm$ lub $\leq 3d_s$	20 d_s

Rysunek nr 12

NIERUCHOMOŚCI AZYMUT Koleczko & Węclás 63 - 900 Rawicz; ul. Piłsudskiego nr 5 tel./fax(0-65) 545 - 32 - 36	OBIEKT	BUDYNEK INWENTARSKI (OBORA)	
	RYSunEK	SCHEMAT ZBROJENIA PŁYT PRZEKRYCIA KANAŁU	Skala: 1:20
	ADRES BUDOWY	Gryżyna, ul. Zielona; działka nr 19/34	Data: 27.04.2023r
	INWESTOR	Stadnina Koni "RACOT" Sp. z o.o. ul. Dworcowa 5, Racot 64-000 Kościan	
Studium: Projekt budowlany		Branża: Konstrukcja	
Projektował:	mgr inż. Mirosław Węclás	Upr.nr 1688/94/Lo spec.architektoniczna Upr.nr 1685/94/Lo spec.konstrukcyjno-budowlana	